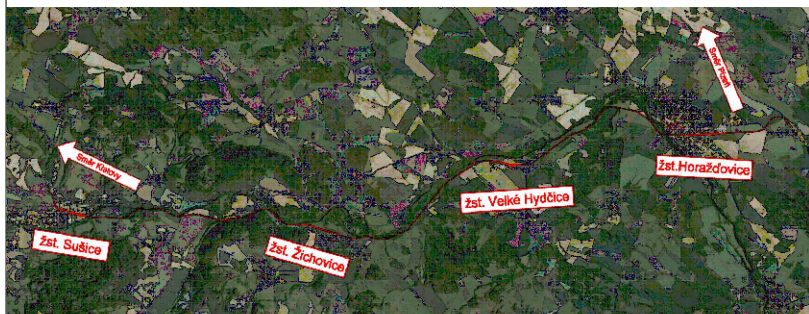




Ministerstvo dopravy
Státní fond dopravní
infrastruktury






Razítko oprávněné osoby:

Podpis:

Datum:

Revize:	Datum:	Popis:	Kontroloval:
001	05/2022	Koncept technického řešení	Ing. Emil Špaček
002	09/2022	Dokumentace k připomínkám	Ing. Emil Špaček
003	12/2022	Dokumentace po připomínkách	Ing. Emil Špaček

Stavebník/Investor:	Správa železnic, státní organizace	
Adresa:	Dlážděná 1003/7, 110 00 Praha 1	
Zástupce investora:	Stavební správa západ	
Adresa:	Sokolovská 1955/278, 190 00 Praha 9	

Zhotovitel stavby:	<div data-bbox="434 1122 614 1131">SAGASTA s.r.o.</div> <div data-bbox="434 1162 898 1173">Novodvorská 1010/14, 142 00, Praha 4 - Lhotka</div> <div data-bbox="434 1176 639 1184">T: +420 261 344 100</div> <div data-bbox="434 1187 614 1196">E: info@sagasta.cz</div> <div data-bbox="1015 1124 1388 1173">  </div>		
Zhotovitel objektu:	<div data-bbox="434 1180 614 1189">SAGASTA s.r.o.</div> <div data-bbox="434 1218 898 1232">Novodvorská 1010/14, 142 00, Praha 4 - Lhotka</div> <div data-bbox="434 1232 639 1243">T: +420 261 344 100</div> <div data-bbox="434 1245 614 1254">E: info@sagasta.cz</div> <div data-bbox="1015 1180 1388 1232">  </div>		
Hlavní projektant (HIP): Ing. Emil Špaček	Specialista: Ing. Lukáš Jáneš	Odpovědný projektant: Ing. Marek Guspan	Zpracovatel: Ing. Marek Guspan

Název stavby/akce:		Revitalizace trati Horažďovice předměstí (mimo) - Sušice (včetně)		Označení (S-kód): S631600001
Název části:		Železniční zabezpečovací zařízení		Označení zhotovitele: 121 097
Název objektu:		-		Označení objektu/komplexu: -
Název přílohy:		-		Číslo přílohy: - Paré:
Název dílčí části přílohy:				
Kraj:	Katastrální území:	TUDU:		
Plzeňský	viz. textová část	0371 02, 0371 B1, 0371 04, 0371 C1, 0371 06, 0371 D1, 0371 08, 0371 E1, 0371 10		
Stupeň dokumentace:	Datum zpracování:	Formáty:	Měřítko:	
DUR	12/2022	-	-	

S-kód:										Stupeň dokumentace:					Část:					Objekt:										Podobjekt:			Příloha:					Revize:					
S	6	3	1	6	0	0	0	0	1	-	D	U	R	X	-	D	1	1	X	X	-	X	X	X	X	X	X	X	X	X	-	X	X	-	0	-	0	0	0	-	0	0	3

DOKUMENTACI LZE UŽÍVAT POUZE VE SMYSLU PŘÍSLUŠNÉ SMLOUVY O DÍLO. VÝKRES, ČI JEHO ČÁST, MŮŽE BÝT KOPÍROVÁN NEBO JINÝM ZPŮSOBEM ROZŠÍŘOVÁN POUZE PO PŘEDCHOZÍM SOUHLASU SAGASTA, s.r.o.